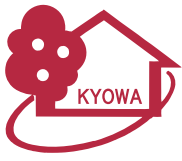


協和ハウジングと地域のみなさまを結ぶ情報誌



Only One's



家事動線とお子様の安心感
二つをかなえた
笑顔あふれる親子の平屋

撮影/しだらまさひろ

TOPICS

こだわりのマイホーム拝見 *My family's dream* 031
オススメ! 地域のお店 DINING&BAR LA CUNA

CONTENTS

協和ハウジングのNew Faceをご紹介します
インテリアの『しおり』
タイプで見る協和ハウジングの社員紹介
協太くんの部屋



向上心が
未来をつくる

宮崎 久志 ミヤザキ ヒサシ
設計積算部 2026年4月入社

- ①自転車に乗ること ②イーロン・マスク

INTRODUCTION

協和ハウジングの New Faceをご紹介します

2025年6月～2026年4月の間に、10名の新入社員が入社いたしました。
今までの経験や個性を生かし、お客様にご満足いただけるよう取り組んでまいります。
新メンバーともども、今後ともよろしくお願いたします。 ※掲載順不同

コメントの見方 吹き出し:私のキャッチフレーズ ①私の趣味 ②好きな著名人



いつでも笑顔で
元気です!

ミッツ ティリ ヌエ アウン
飲食事業部 2025年6月入社

- ①体を動かすことが好きです!
②スタイルのいいモデル全般です



ひたすら
努力します

池田 愛梨 イケダ アイリ
飲食事業部 2025年9月入社

- ①音楽を聴くこと、読書
②森本慎太郎、三浦しをん



まじめにコツコツ
頑張ります!!

橋本 政則 ハシモト マサノリ
不動産事業部 2025年8月入社

- ①釣り・読書
②リヴァー・フェニックス



計画的である
ことです

ピュー シン ミン ラッ
飲食事業部 2025年6月入社

- ①旅行です ②EXO



笑顔いっぱい

ピュー シン チッ
飲食事業部 2025年6月入社

- ①水泳です ②特にいません



義を見てせざるは、
勇無きなり

長島 正志 ナガシマ タダシ
設計積算部 2025年9月入社

- ①バドミントン、サッカー ②中田英寿



仕事は早く・
綺麗に・丁寧に

太田 隆信 オオタ タカノブ
工事部 2025年8月入社

- ①アニメ鑑賞・ゲーム ②竹中半兵衛



何事も諦めず最後
までやりきる精神力

沼山 政彦 ノマヤマ マサヒコ
工事部 2025年10月入社

- ①音楽鑑賞 ②三浦知良



明るいところ

行木 幸代 ナメキ サチヨ
第二営業部 2026年2月入社

- ①家でのんびりすること ②大谷翔平



小部オーナーがこだわって取り揃えたボトルの種類の多さは圧巻！
バーならではのカクテルはもちろん、ビールや焼酎の種類も豊富です！

協和ハウジング社員
オススメ! 地域のお店
▶▶▶ Recommended local shops ◀◀◀



DINING & BAR
LA CUNA

(茂原市道表)

人のつながりを大事にする
アットホームなダイニングバー

茂原公園の近くにある「LA CUNA (ラクーナ)」。2007年にオープンし、この4月に19周年を迎えたダイニングバーです。ブルックリンテイストの店内は、大人の隠れ家といった雰囲気。そして、カウンター越しの棚にはブラリと並ぶボトルの数々。ウイスキー、ブランドー、ワイン、シャンパン、ウォッカ、ジンなど、その種類の多さは圧巻です。

「例えばハイボールであれば、居酒屋さんでは角ハイボールを提供されるのが一般的ですが、当店では『ウイスキーは何にしますか?』とお客様に選んでいただいています」と語るのはオーナー兼マスターの小部秀平さん。小部さんが見つかるカクテルはもちろん、パスタなどの料理も絶品で、リピートされるお客様が多くいらっしゃいます。

リピーターが多い理由は、お酒と料理のおいしさだけではありません。「当店は『人のつながりを大事にしている、コミュニティスペースのようなバーでもあります。常連のお客様だけでなく、初めてご来店されたお客様同士が仲良くなったり、そこから仕事につながるお客様もいらっしゃいます」と小部オーナー。人と人がつながる温かさや居心地の良さも「LA CUNA」の大きな特長であり、人気のポイントです。



おつまみからパスタやピザまで、フードメニューも豊富! 写真右上から黒毛和牛のたたき 1,600円、エビのアヒージョ 1,100円、タルタルチキン 850円(価格はすべて税抜きです)

ちょっと疲れた時や仕事終わりなど、「LA CUNA」で特別な一杯を飲みながら、笑顔になれるひとときを過ごしてみませんか。

道路に面した大きな看板が目印



DINING & BAR LA CUNA

千葉県茂原市道表8-4
TEL:0475-22-3588
(受付時間:18:00~24:00)
営業時間:18:00~24:00
定休日:毎週木曜日



Instagramはこちら ▶



ダーツもあるよ!



写真左から、オーナー兼マスターの小部秀平さん、島崎雅矢(当社社員)

推薦人から一言

島崎雅矢
(ハウジングプランナー)

私自身、「LA CUNA」さんに何度もお邪魔させていただき、ウイスキーとカクテルをいただいております。個人的にはパスタもおススメです! カジュアルながら、特別な一杯、特別な時間を味わえるダイニングバーです!



キッチンを中心とした間取りで、家事の効率化とお子様の見守り・安心を実現。キッチン・パントリーの左奥にはお子様の部屋、右奥には洗面脱衣室・バスルーム・ランドリールームを設置。写真右側にはリビングが広がります

快適な生活動線とお子様の安心を 追求した平屋のマイホーム

生活動線を重視した平屋を建てられた〇様。
家事の効率化と、お子様の安心感を追求した機能的なマイホームは、
親子の笑顔があふれる快適な空間を生み出しました。

「ご実家の敷地内に、お子様と暮らすマイホームを建てることになった〇様。複数のハウスメーカーを検討するなかで、東金にある当社のモデルハウスを訪れたと言います。それまでは、私の希望とマッチせず悩んでいたのですが、協和ハウジングさんの平屋のモデルハウスを見学した際に、私たち親子が暮らすことがリアルにイメージできたのです。加えて、対応してくださった社員さんが私の要望を否定することなく受け入れてくださり、こういう方にお任せしたいと思いました。」

そうしてスタートした〇様の家づくり。最もこだわった点は、キッチンを中心とした生活動線だと語ります。「キッチンからリビングを見渡せることはもちろん、洗面脱衣室・バスルーム・ランドリールームにもすぐに行ける間取りにし、水回りをできるだけ集約させました。」

さらに大きなポイントは、小学生のお子様の部屋をキッチン・パントリーに隣接させたことです。「私がキッチンで朝食を作っても、すぐに子ども部屋へ

行って娘を起こすことができます。また、娘も扉一枚隔てたところに私がいる安心感があるようです。実家に住んでいたときは、娘の部屋がキッチン・リビングから離れていたため、「怖いから眠れない」と自分の部屋で寝ることがなかったのですが、今は自分の部屋で寝ることができるようになりました。」

このように生活の中心となるキッチンには、広々としたスペースを確保。「娘の布団を干す際も、通路となるキッチンの幅が広いので、布団移動をラクにこなせます」と〇様。家事効率が良い、非常に生活しやすいと語ります。

もちろん、インテリアにもこだわりました。〇様は「石と木」というテーマを設定し、素材やカラーを選定。「石目のブリックを基調にしつつ、空間が暗くなりすぎないように明るいトーンの木材を採用し、落ち着いて暮らせるインテリアに仕上げていただきました。」

機能的でありつつハイセンスな空間の〇様邸。親子が快適で安心な生活を満喫するマイホームです。



キッチン・パントリーに隣接したお子様の部屋。シックな色あいの壁紙は、お子様ご自身のチョイスです



キッチン通路の幅を広く確保し、物の出し入れや移動をラクにしています。キッチン横にはパントリーを設置



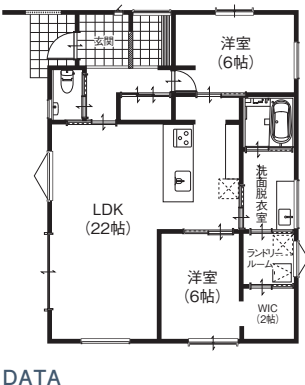
大きな窓と採光用の小窓を設置した明るいリビング。親子が愛犬とともにのびのびくつろぐことができます



広々とした玄関には、シューズクローゼットを備えた収納スペースを設置。あえて仕切り柱を採用せずオープン仕様にし、圧迫感と動線阻害を解消しています。写真右側には広々とした収納室を設け、大型の3枚扉で仕切っています



「お風呂上がりは広々とした洗面脱衣室でゆったりし、そのまま寝室に行けることに慣れていました」と語るO様。その希望を実現させ、広く確保した洗面脱衣室の横にはランドリールームとウォークインクローゼットを設置し、その横にO様の寝室を隣接しています



DATA

- 規模 / 延床面積: 87.77㎡
- 工法・構造 / 木造軸組
- 引渡し / 2026年1月



O様がインテリアのテーマに設定した「石と木」は外観にも採用。シックなブラックの中で、木目の軒がアクセントになっています



インテリアコーディネーターの
秋葉詩織がお贈りする

第1回

インテリアの『しおり』

ジャパンディがつくる、空間の「余白」と素材感



インテリアのキーワードを私なりの視点で紐解き、住まいをより楽しむためのヒントをご案内していきます。
今回ご紹介するのは、世界的にトレンドとなっているスタイル「Japandi(ジャパンディ)」です。

「Japandi(ジャパンディ)」とは、「Japanese(和)」と「Scandi(北欧)」を掛け合わせた造語です。日本の伝統的な「わびさび(慎ましさの中にある豊かさ)」と、北欧の「ヒュッゲ(居心地の良さ)」、この2つの美意識が融合して誕生しました。

ジャパンディの魅力は、単なる「和モダン」よりもさらに引き算を徹底し、「視覚的な情報を整理すること」にあります。あえて空間に「余白」をつくることで、素材一つ一つの質感が際立ち、おうちの中に静かで上質な時間が流れるようになります。

「Japandi(ジャパンディ)」の特徴

- ◆ ベージュやグレー、アイボリーなどの穏やかなアースカラーを使用
- ◆ 無垢の木や竹、石といった自然素材を活用
- ◆ 装飾を抑え、ラインを整えたミニマルな空間構成

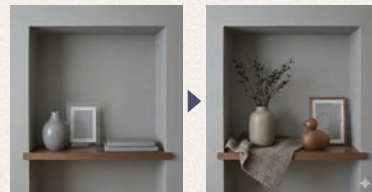


Point おうちで楽しむ“ひとさじアレンジ”

今の暮らしにジャパンディのエッセンスを取り入れるなら、「質感(テクスチャー)を重ねることを意識してみませんか? お部屋にあるニッチ(飾り棚)などの装飾を見直してみるのが近道です。コツは「色のトーンは揃えたまま、質感の違うものを重ねていくこと」です。

例えば……

- ◆ ツルツとした質感のフォトフレームの横に、ざっくりとした編み目のニットを敷く
- ◆ 表面に凹凸のあるマットな手触りの陶器を置いてみる



あえて「完璧な滑らかさ」を崩して、少し変化のある手触りを混ぜることで、単色でまとめられた空間に温かなリズムが生まれます。

Message

インテリアを整えることは、日々の暮らしの解像度を上げること。「アレもコレも」と飾るのではなく、今の自分にとって心地良い「余白」を探してみませんか?

● インテリアコーディネーター 秋葉 詩織 Akiba Shiori

「日々の暮らしに寄り添う」をモットーに、お客様それぞれの「好き」や「心地良さ」を大切に空間づくりをご提案。このコーナーが皆様の住まいをさらに愛おしくする参考になればうれしいです。

タイプで見る 協和ハウジングの社員紹介

第1回

ハウジングプランナー編

アウトドア



吉野桂司



岩堀孝志



井原康之



鈴木康弘



島崎雅矢

行動的

計画的



行木幸代



加藤孝之

中山広大



宮喜元章



花澤秀樹



当社ハウジングプランナーに「休日の過ごし方アンケート」を行いグループ分けしてみました。皆様の感じているイメージと合っていますか?



池田美香



石橋陽子



大嵩明子

野中葉子

インドア

協和ハウジング編集員調べ

PICK UP

one ORDER-Smart 登場!!

厳選された選択肢から自由に組み合わせ、 あなたの暮らしに最適化

暮らし提案住宅「one ORDER-Smart」は、“オーダーメイドの自由さ”と“セミオーダーの効率”を掛け合わせ、無理のない価格で理想の住まいを叶えることを目的としています。

シンプルで洗練された住まいは、「わたしらしく暮らす」ためのベース。そこにあなたのライフスタイルやこだわりをプラスすることで、「わたしらしく、スマートに愉しむ家」が完成します。

■ 選ぶ楽しさを、スマートに

one ORDER-Smartでは、外観デザインに制限はありません。お客様のライフスタイルや理想の住まいのイメージに合わせて、自由設計で“あなたらしい”外観を叶えることができます。プロが厳選した外部建材の中からお選びいただくことで、デザイン・品質・コストのバランスを最適化します。内装やインテリアも標準仕様のものや、オプションからお選びいただき、「テラスのグリーンが気持ちよい、北欧のぬくもり空間」「ラフな素材をMIXした新しいインダストリアルスタイル」など、理想のイメージをカタチにします。

■ 「ZEH」対応可能で、エネルギーゼロ生活を

太陽光・蓄電池・HEMS付き住宅で、高断熱化と高効率設備により、快適な室内環境と大幅な省エネルギーを同時に実現した上で、太陽光発電等によってエネルギーを創り、年間に消費する正味（ネット）のエネルギー消費量が概ねゼロ以下となる住宅です。

機能と住いやすさを兼ね備えたオンリーワンの住まいで、思い描いた暮らしを叶えませんか。

ご相談から、プランニング、施工中の疑問、建築後のフォローまで、経験豊富なプロのスタッフが一貫して担当し、お客様のサポートをいたします。

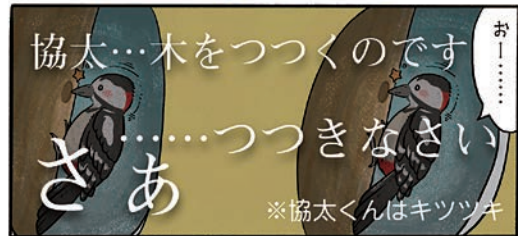
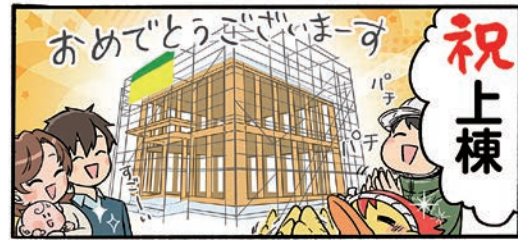


I'm a woodpecker.

Nice to meet you.

協太くん の部屋

今号より、協太くんの4コマ漫画が始まります!!



協太くんの
にちじょう

本能が
つづく

TOPICS

野球観戦チケットプレゼントへの 多数のご応募ありがとうございました!

恒例の「ZOZOマリスタジアム公式戦ピクニックボックス席チケットプレゼント」に、1,092通のご応募をいただきました！
一番人気は5月30日（土）阪神戦です。厳選な抽選の結果、当選された皆様、おめでとうございます。当日はリニューアルされたピクニックボックス席で、グラウンドの熱気を感じながら試合観戦をお楽しみください！



イベント情報や施工例など、協和ハウジングのアレコレを紹介しています。ホームページもぜひご覧ください。

協和ハウジング

検索

Only One's No.34

2026年5月15日発行

発行人 内山和男

編集 花籠美樹、福永舜岳、
長谷川祐子、島崎雅矢、
秋葉詩織、石田瞳

編集 後記

『Only One's』No.34をご覧いただき、誠にありがとうございます。設計積算部の秋葉です。今号より表紙デザインや各コーナーが新しく生まれ変わりました！これまで以上に、皆様の日常がちょっと楽しくなるような情報誌を目指してまいります。私自身、今回から新コーナーを担当することになり、緊張とワクワクが入り混じった気持ちでペンを執らせていただきました。まだまだ至らぬ点もありますが、皆様に少しでもインテリアの魅力や楽しさをお届けできれば幸いです。新しい『Only One's』を、どうぞよろしく願いたします！（秋葉詩織）



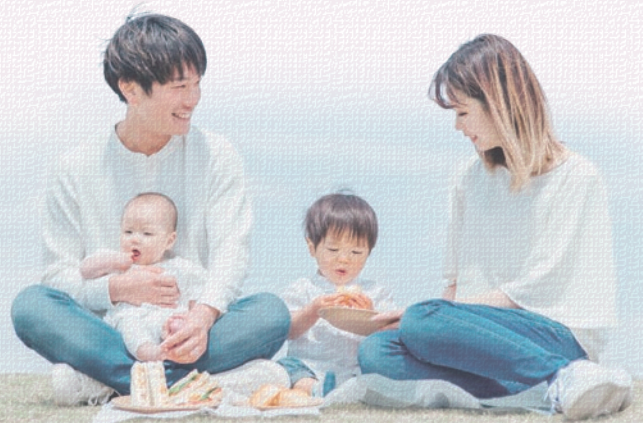
新しい暮らしが咲く街へ 分譲地ブランド

「BLOOM COURT」が始まります

「BLOOM COURT」は、そこに住まうご家族の暮らしが、
花が咲くように豊かに広がっていく場所でありたいという想いを込めた分譲地ブランドです。
暮らしやすさを大切にしながら、日々の安心と心地よさを
感じていただける街づくりを目指しています。

第一弾となる「BLOOM COURT東茂原」は、全15区画の分譲地として、
区画ごとに住まいづくりの自由度を確保し、落ち着いた住環境と日常の利便性を
兼ね備えた街並みを計画しています。

「BLOOM COURT」を通じて、ご家族の新しい暮らしに寄り添う
街づくりを進めてまいります。今後の展開にもぜひご期待ください。



イメージキャラクター 協太くん

公式 SNS で
最新情報を
チェックしてね!
モデルハウス、イベント
情報、施工実例 etc.

株式会社 **協和ハウジング**

Facebook	公式 Instagram	広報 Instagram	きょうはブログ	YouTube